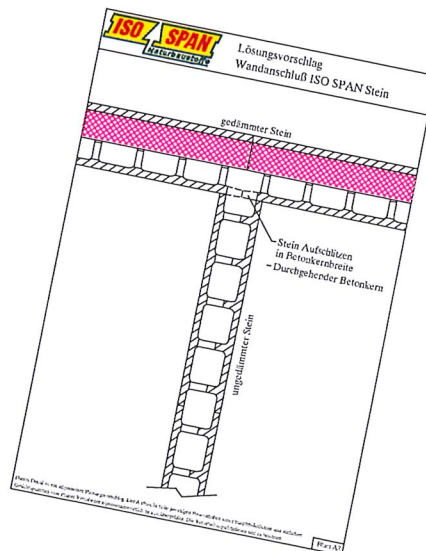
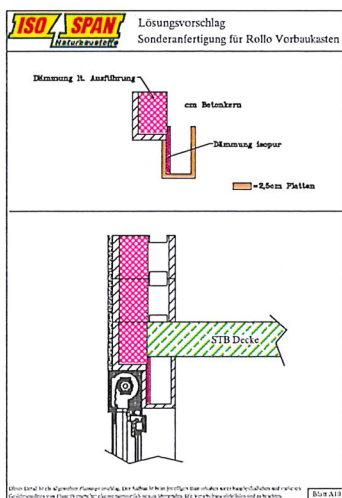
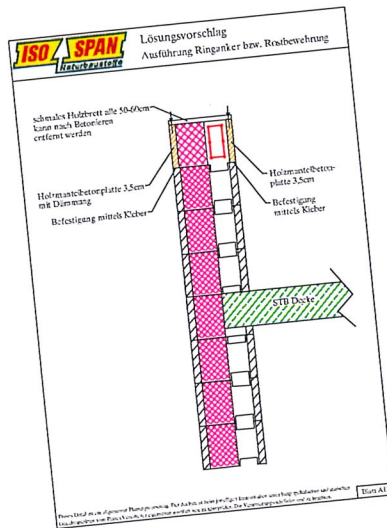
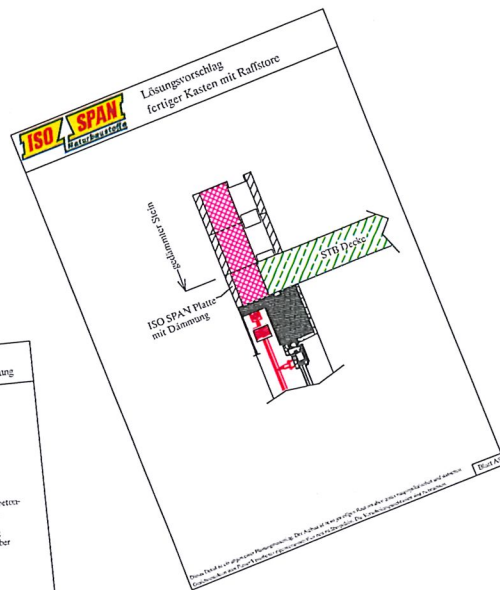
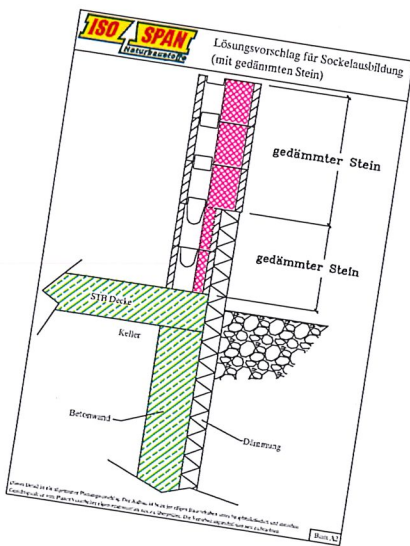


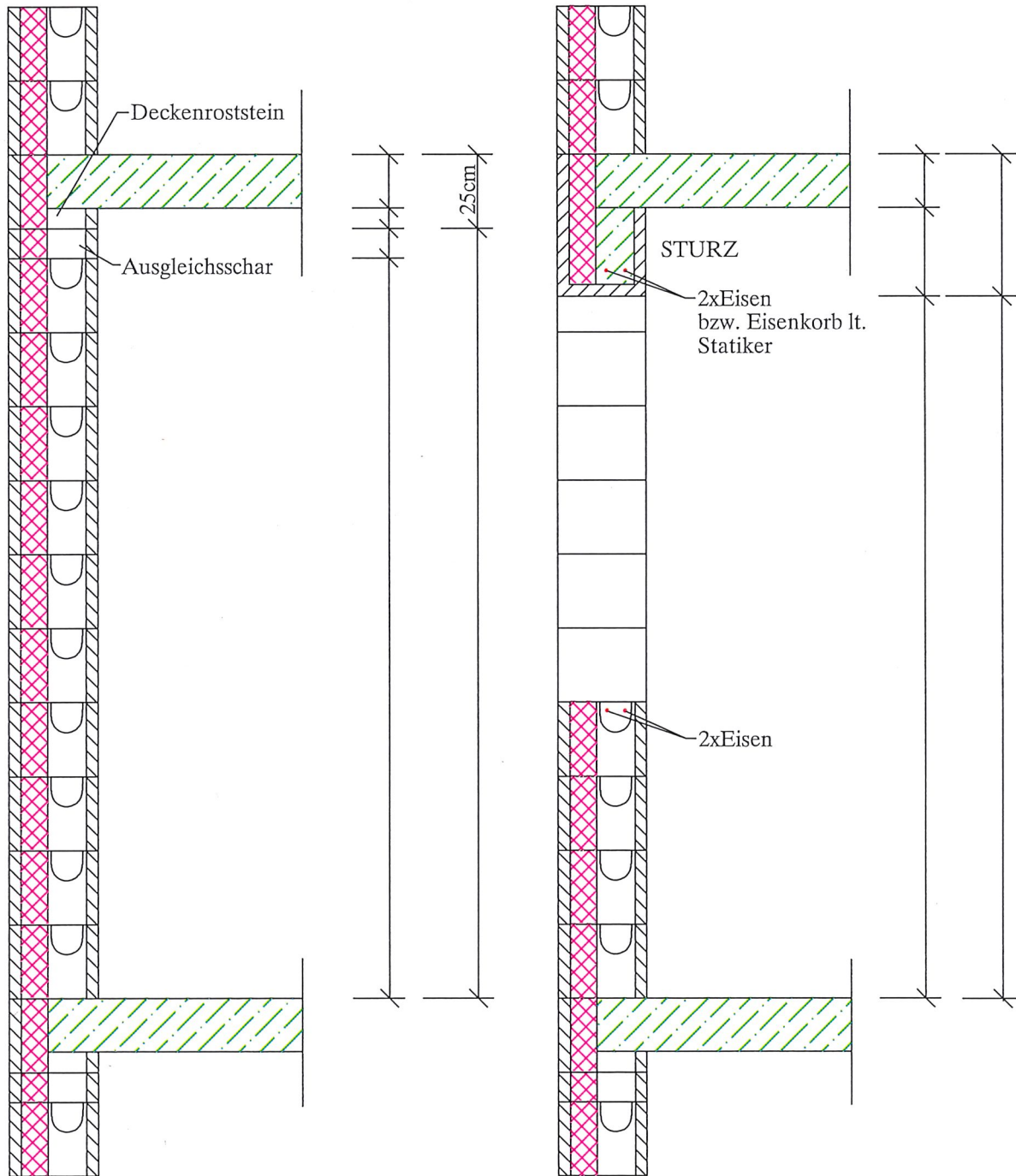
ISO SPAN

Naturbaustoffe

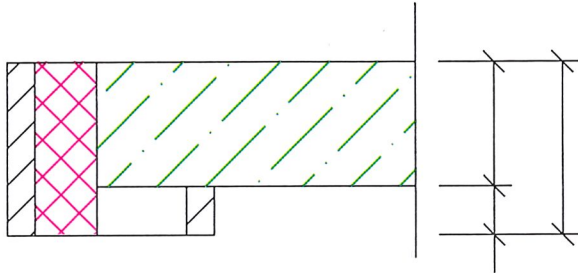
Detailkatalog



Schnitte Wand Normal und durch Fenster

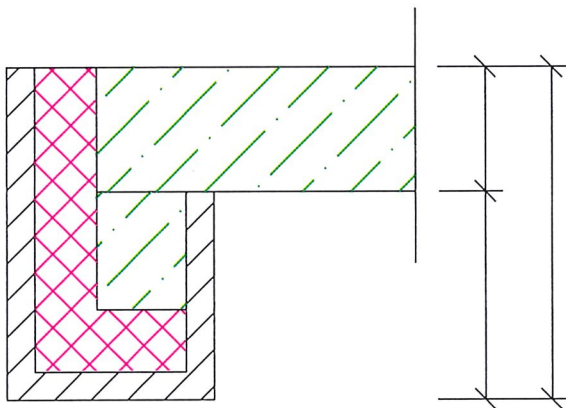


Dieses Detail ist ein allgemeiner Planungsvorschlag. Der Aufbau ist beim jeweiligen Bauvorhaben unter bauphysikalischen und statischen Gesichtspunkten vom Planer/Verarbeiter eigenverantwortlich neu zu überprüfen. Die Verarbeitungsrichtlinien sind zu beachten.



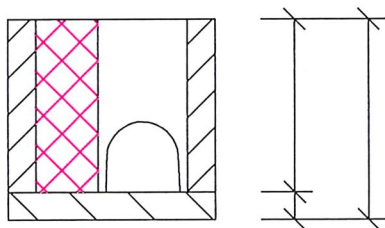
DECKENROSTSTEIN

(m²-FLÄCHE WIRD IN DER
AUSSENWAND BERECHNET)
STEIN AUSGESCHNITTEN



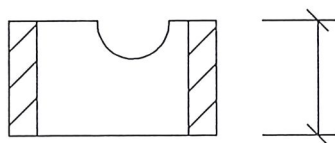
STURZSTEIN

ZUGESCHNITTEN AUS ECKSTEIN
HERSTELLUNG AUCH AUS PLATTEN MÖGLICH.



STURZSTEIN

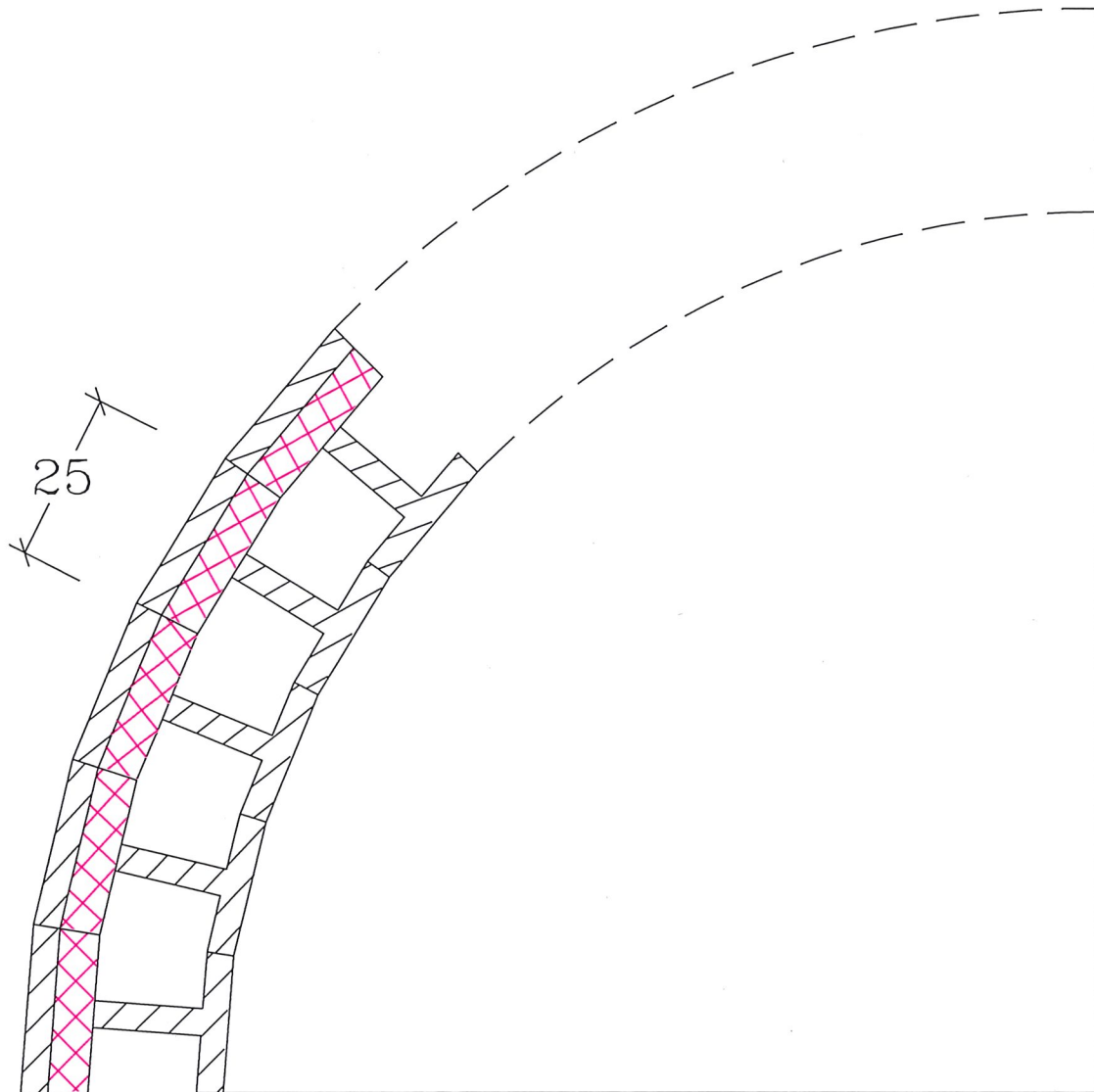
AUSFÜHRUNG AUF DER BAUSTELLE
BIS 1,75m ROHBAULICHTE DURCH
DAS UMKEHREN DES NORMALSTEINES
UND UNTERSTELLEN EINER 3,5cm
STARKEN MANTELBLECHPLATTE



AUSGLEICHSSCHAR

RUNDES MAUERWERK

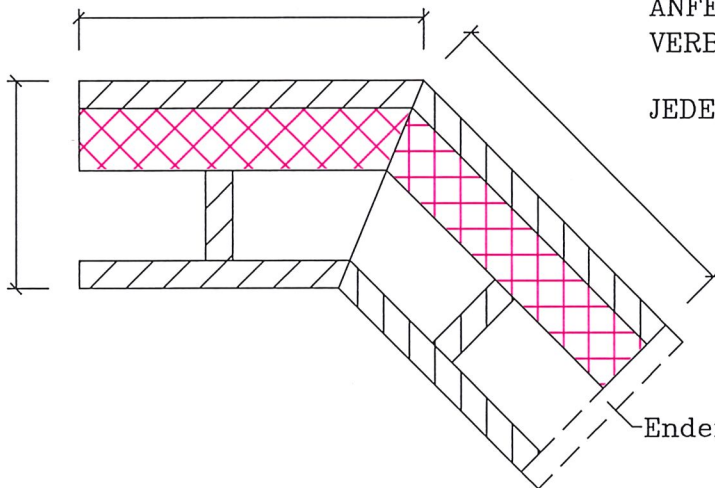
DER ISO-SPAN LANGSTEIN WIRD IN 5 STÜCKE a. 25cm AUFGETEILT UND
DIESE HINTERSCHNITTEN UM EIN FUGENLOSES MAUERWERK ZU ERHALTEN



WINKLSTEIN

ANFERTIGUNG AUS RIEGEL- ODER ECKSTEIN
VERBINDUNG: SPEZIALKLEBER + NAGELUNG

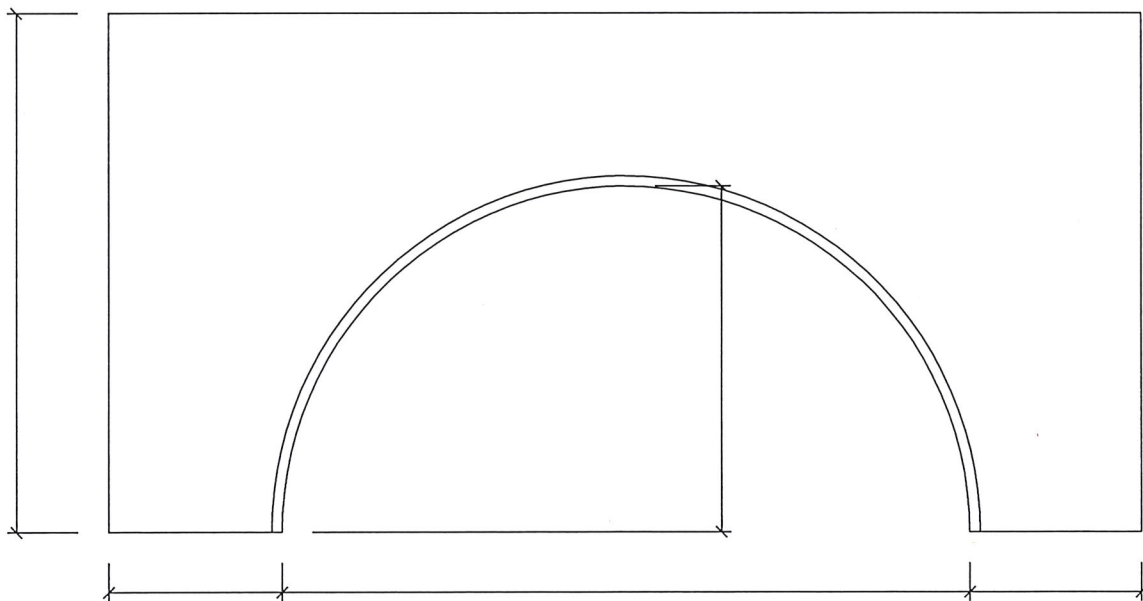
JEDER WINKEL MÖGLICH.



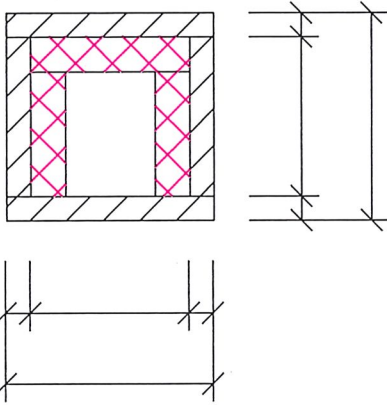
Enden können auch geschlossen sein.

RUNDBOGEN

ANFERTIGUNG AUS RIEGELSTEIN
VERBINDUNG: SPEZIALKLEBER

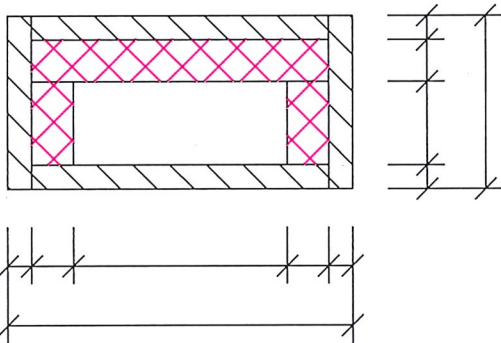


LÖSUNGSVORSCHLAG Pfeiler und Pfeiler schräg



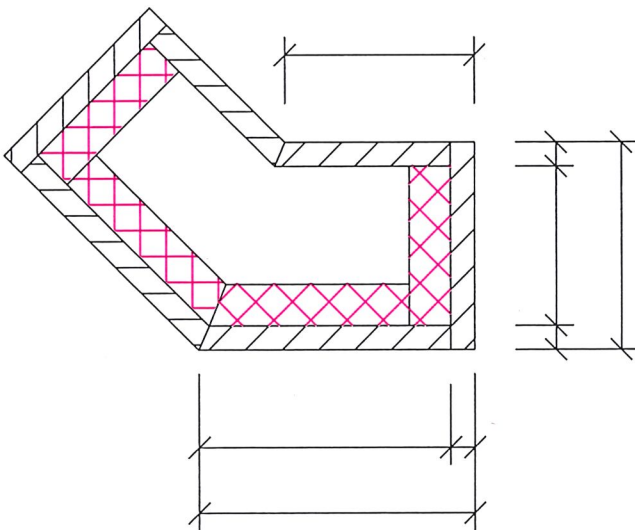
PFEILER

ANFERTIGUNG AUS 3,5cm MB-PLATTEN
+ EPS-ZUSATZISOLIERUNG
VERBINDUNG: SPEZIALKLEBER + NAGELUNG



PFEILER

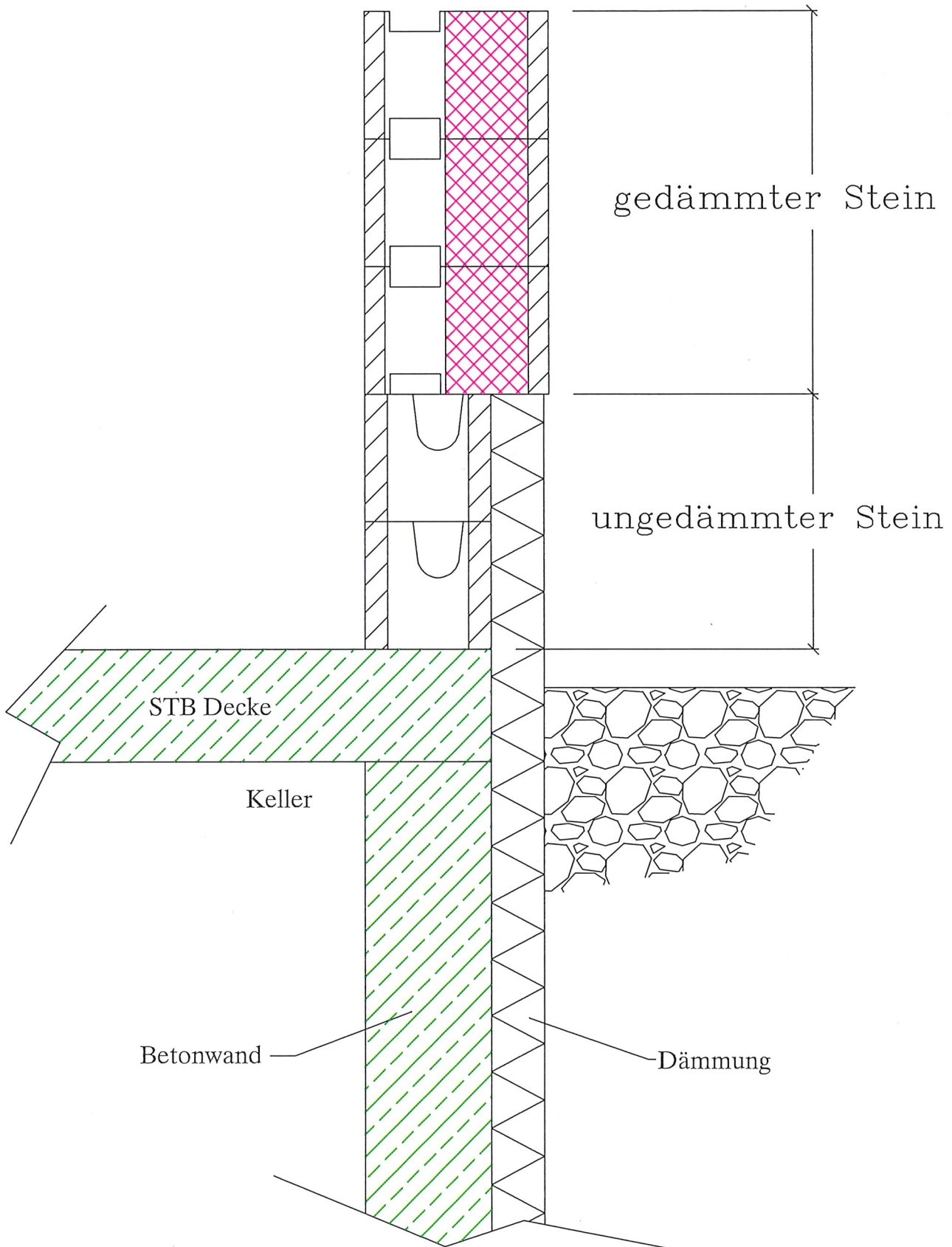
ANFERTIGUNG AUS 3,5cm MB-PLATTEN
+ EPS-ZUSATZISOLIERUNG
VERBINDUNG: SPEZIALKLEBER + NAGELUNG



PFEILER SCHRÄG

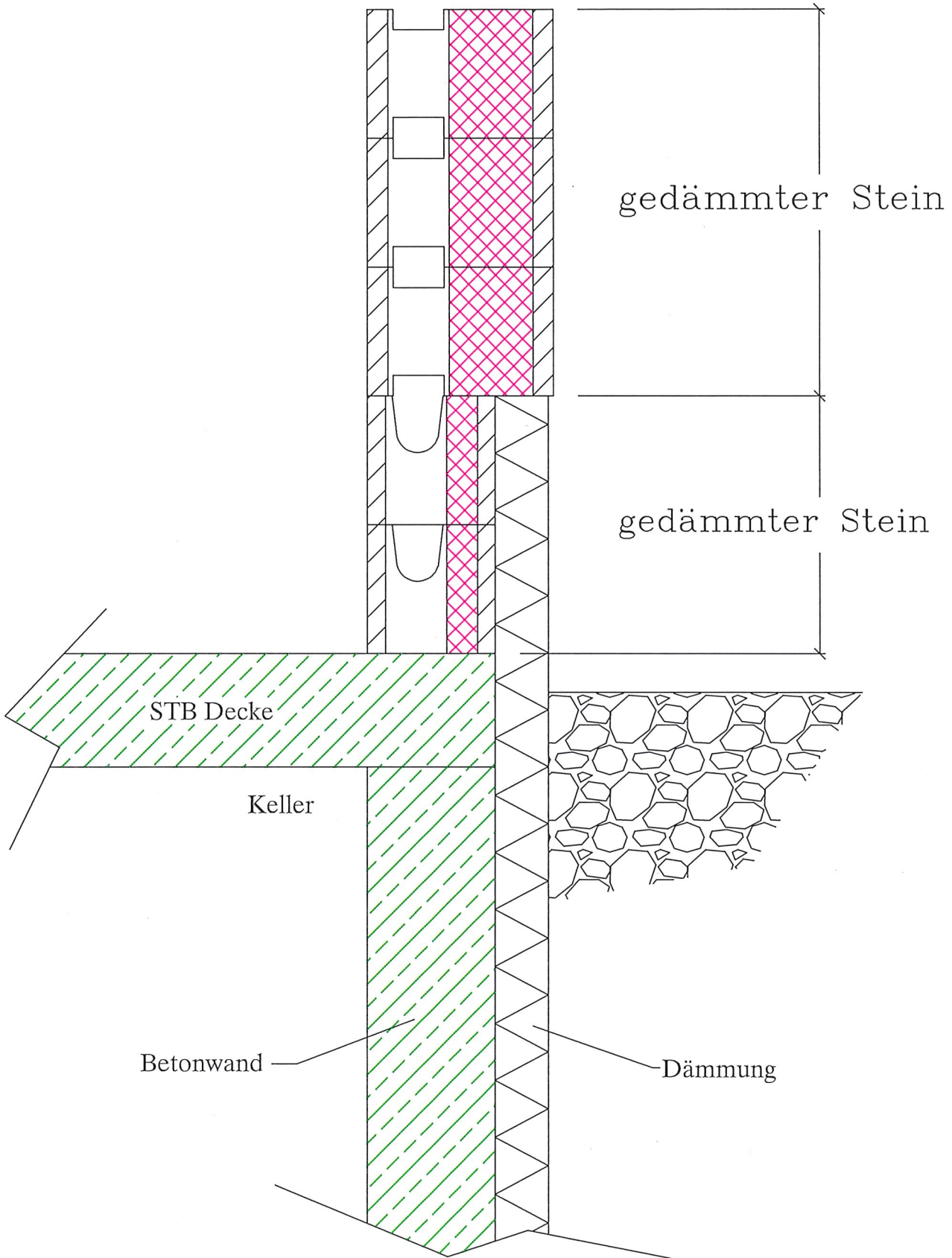
ANFERTIGUNG AUS 3,5cm MB-PLATTEN
+ EPS-ZUSATZISOLIERUNG
VERBINDUNG: SPEZIALKLEBER + NAGELUNG

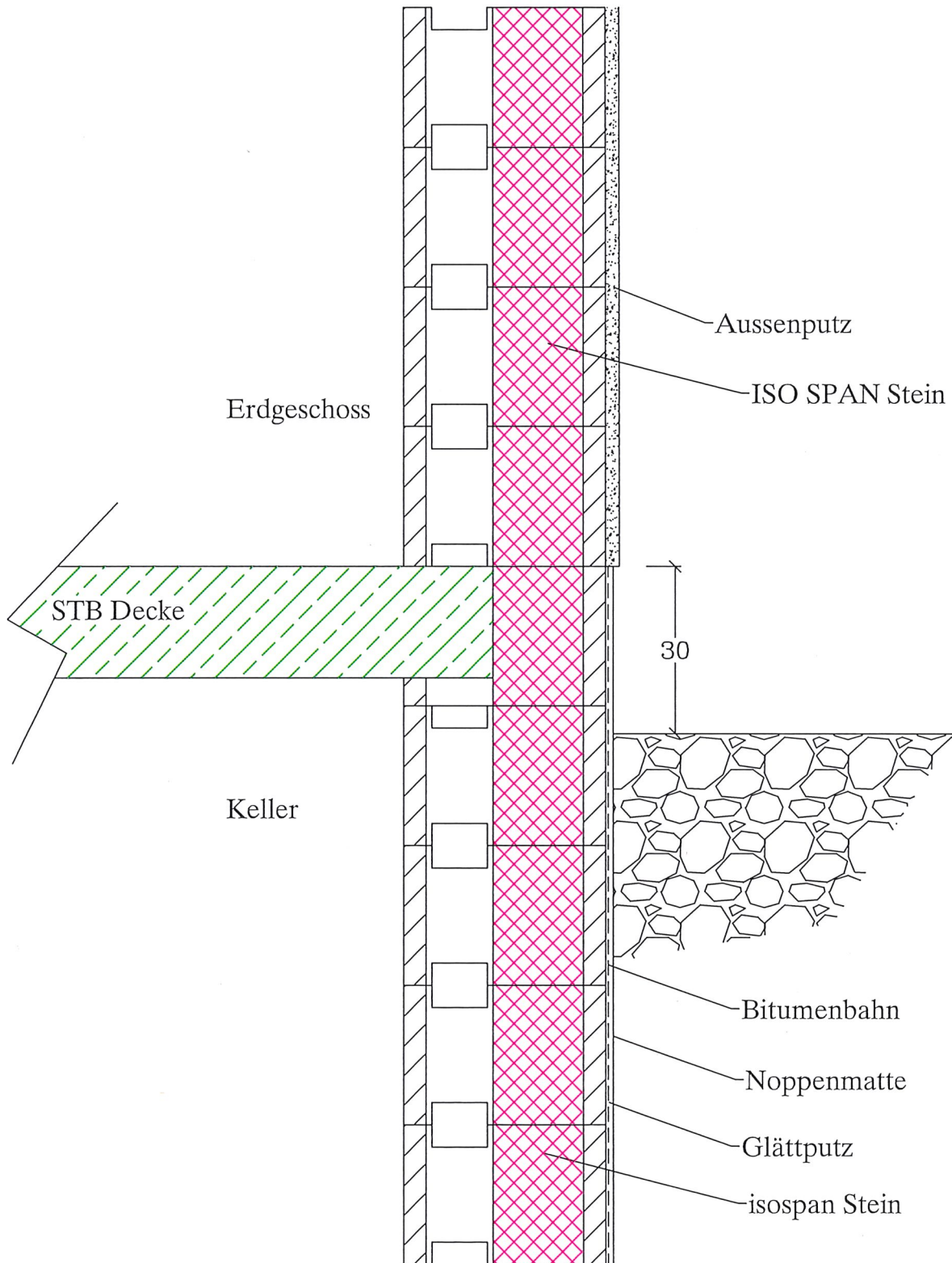
Lösungsvorschlag für Sockelausbildung
(mit ungedämmten Stein)

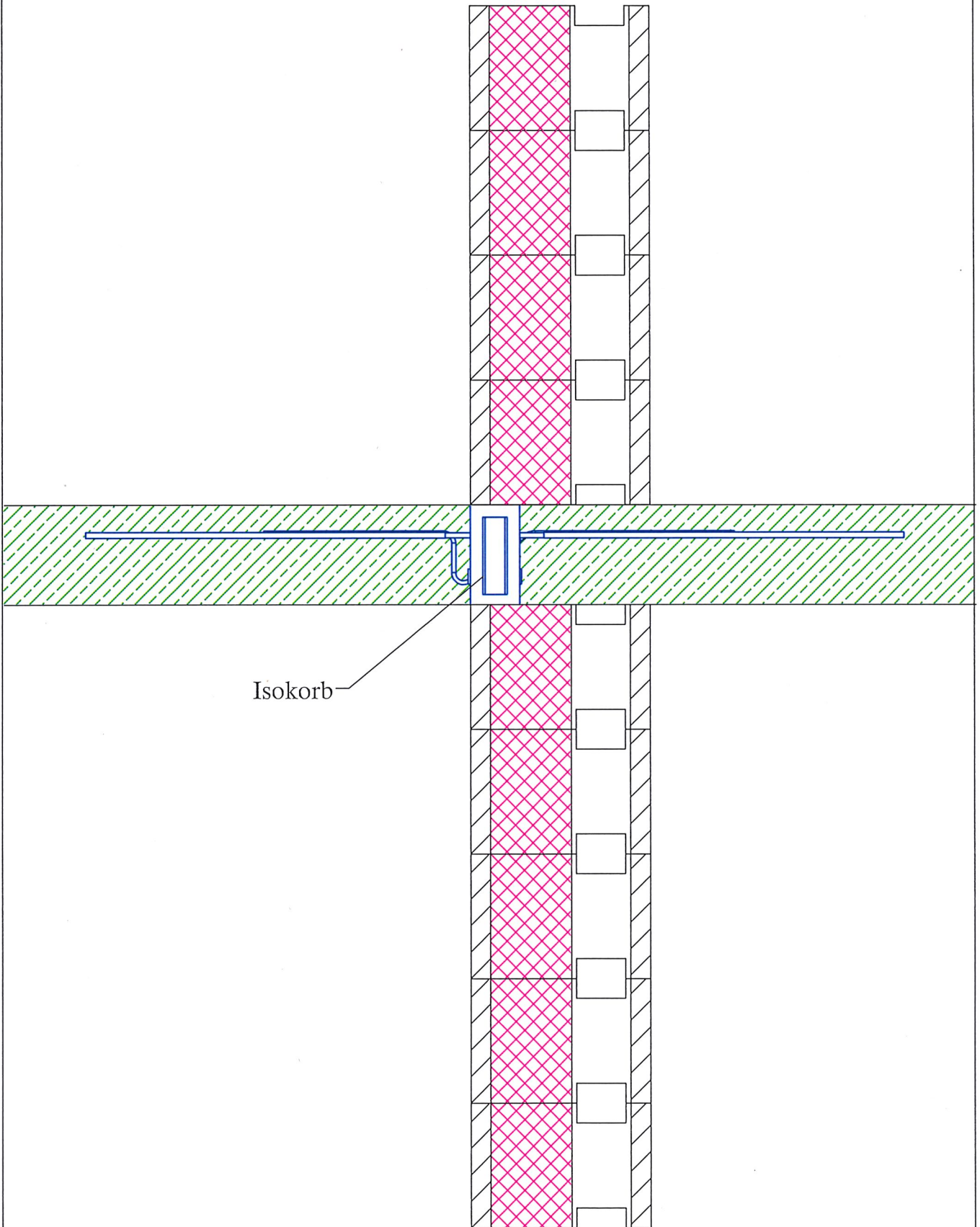


Dieses Detail ist ein allgemeiner Planungsvorschlag. Der Aufbau ist beim jeweiligen Bauvorhaben unter bauphysikalischen und statischen Gesichtspunkten vom Planer/Verarbeiter eigenverantwortlich neu zu überprüfen. Die Verarbeitungsrichtlinien sind zu beachten.

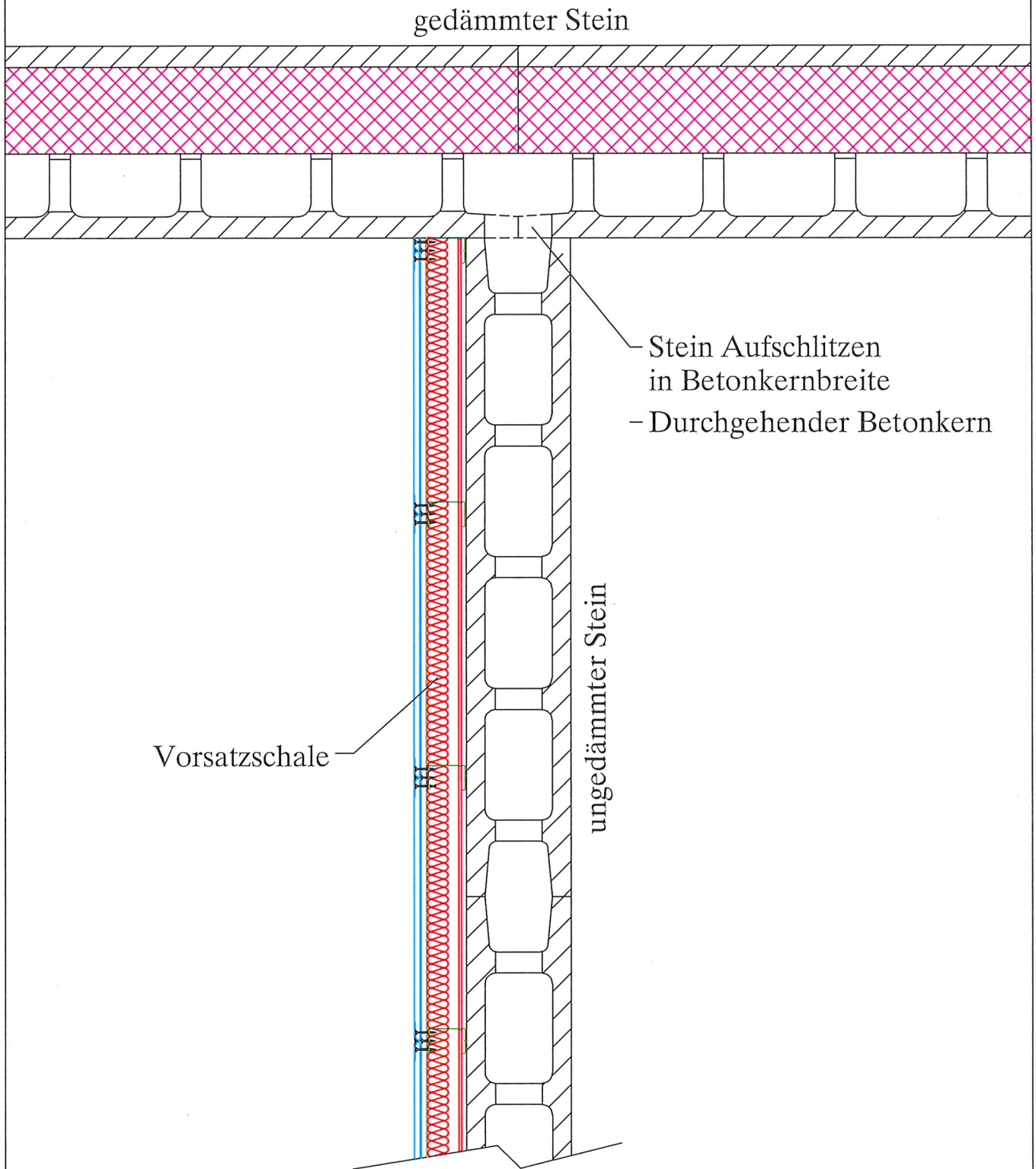
Lösungsvorschlag für Sockelausbildung
(mit gedämmten Stein)

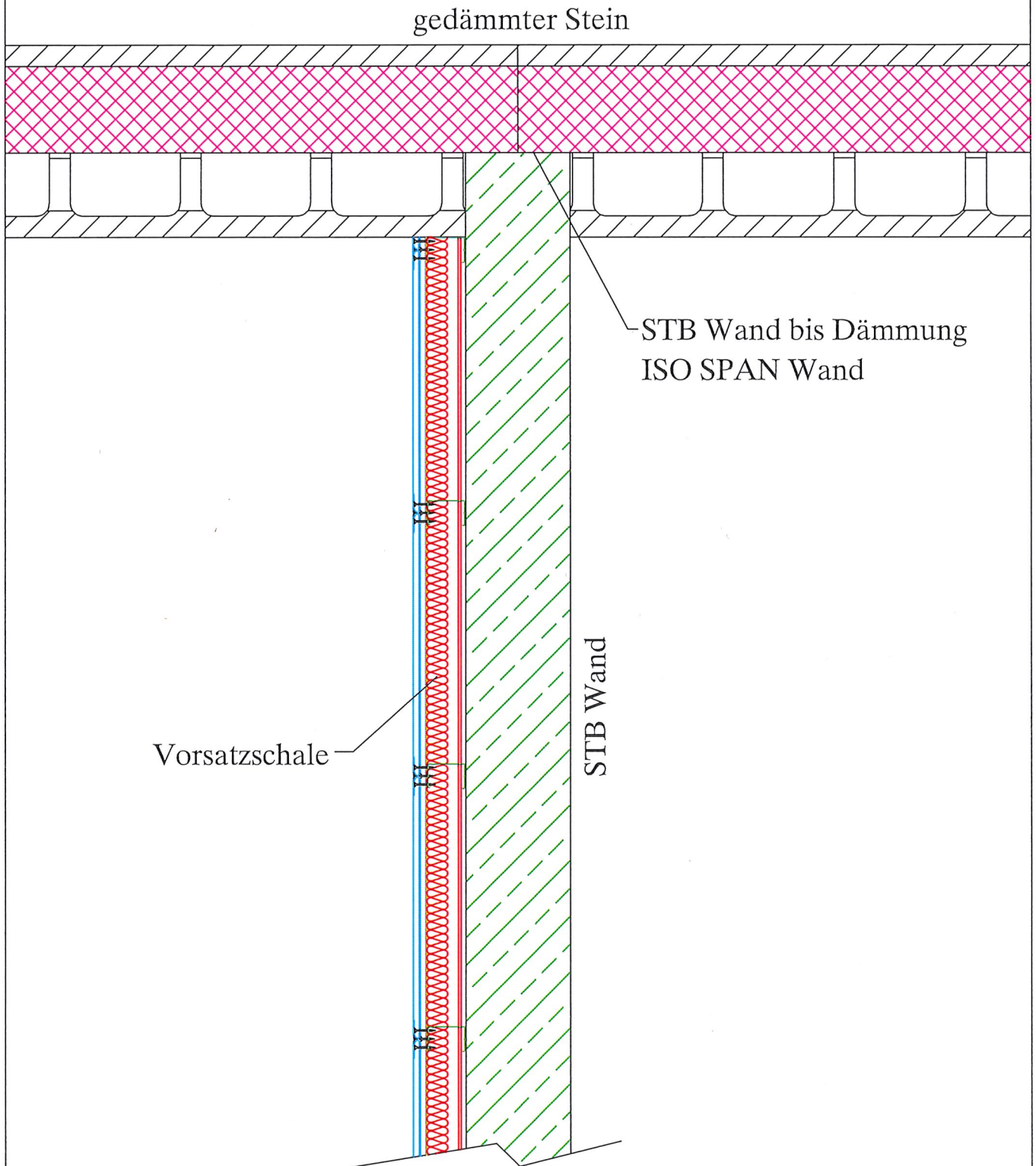


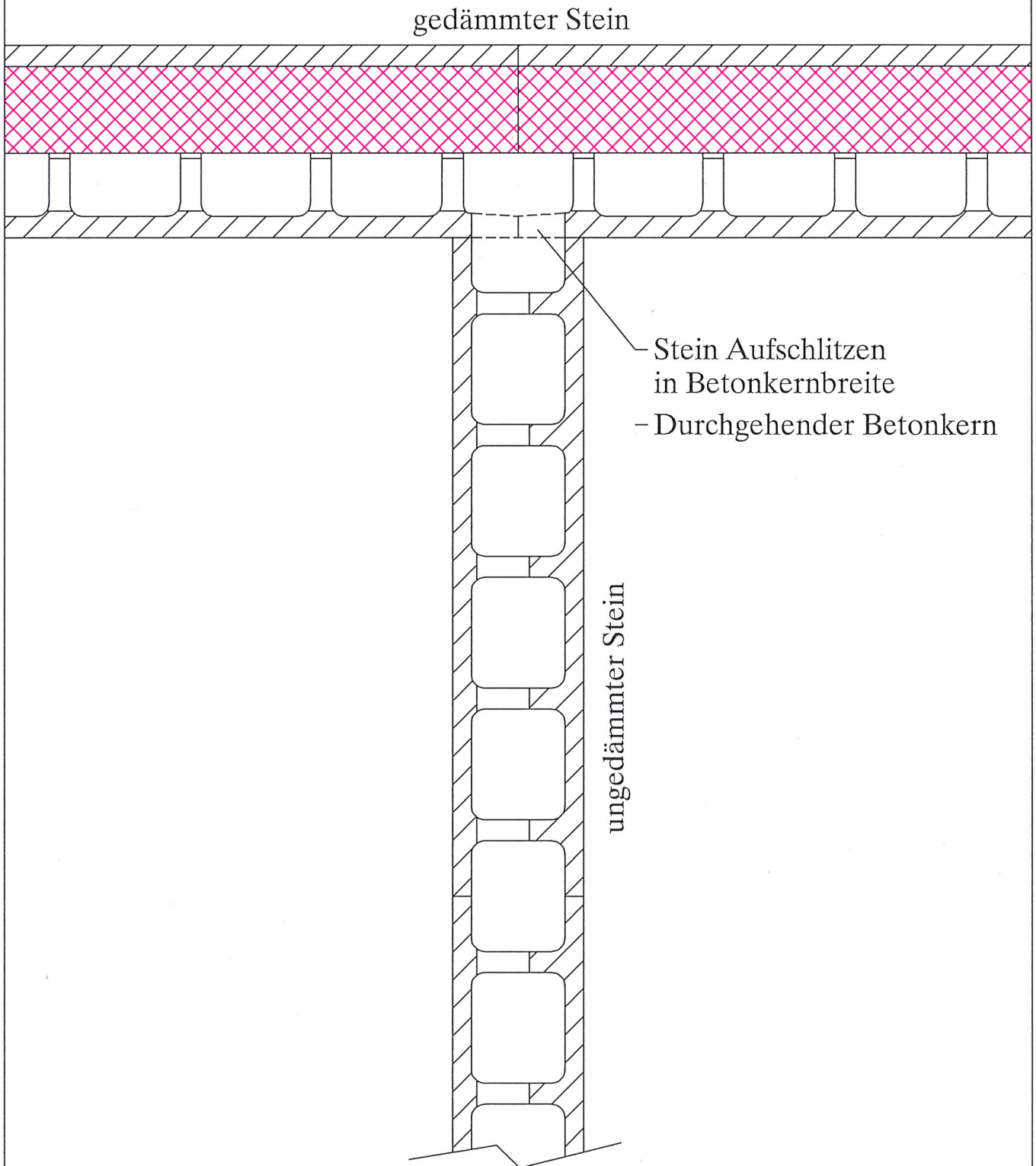


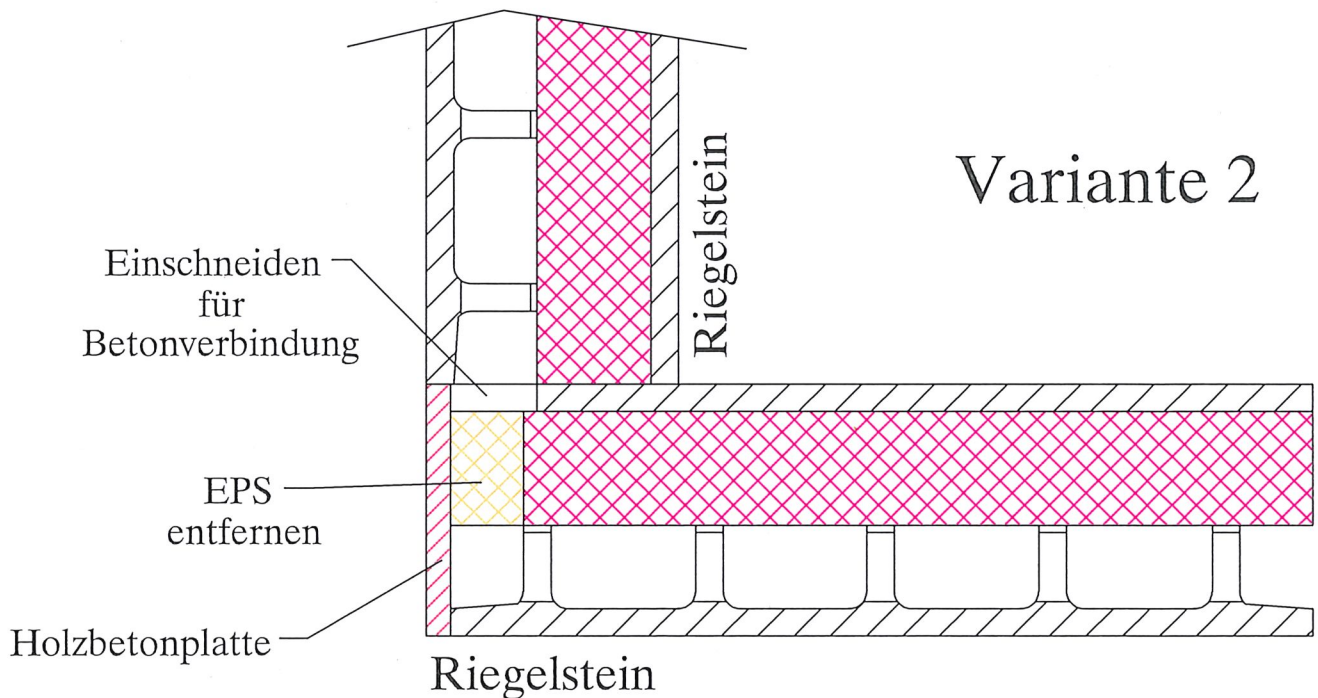
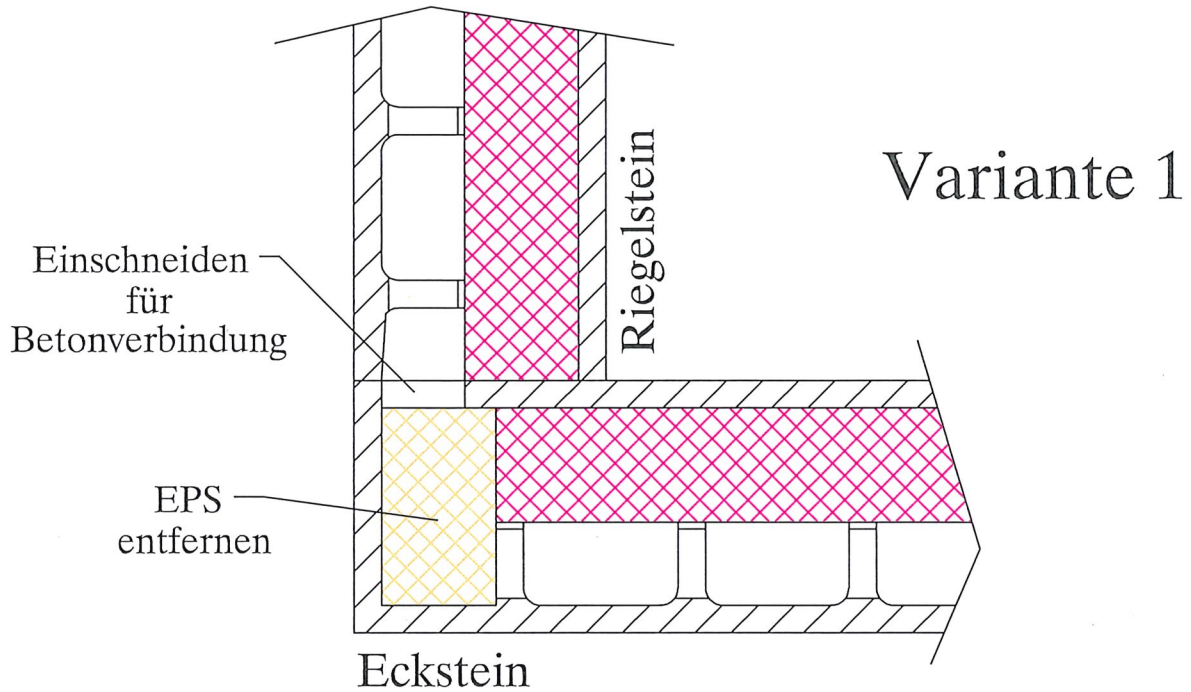


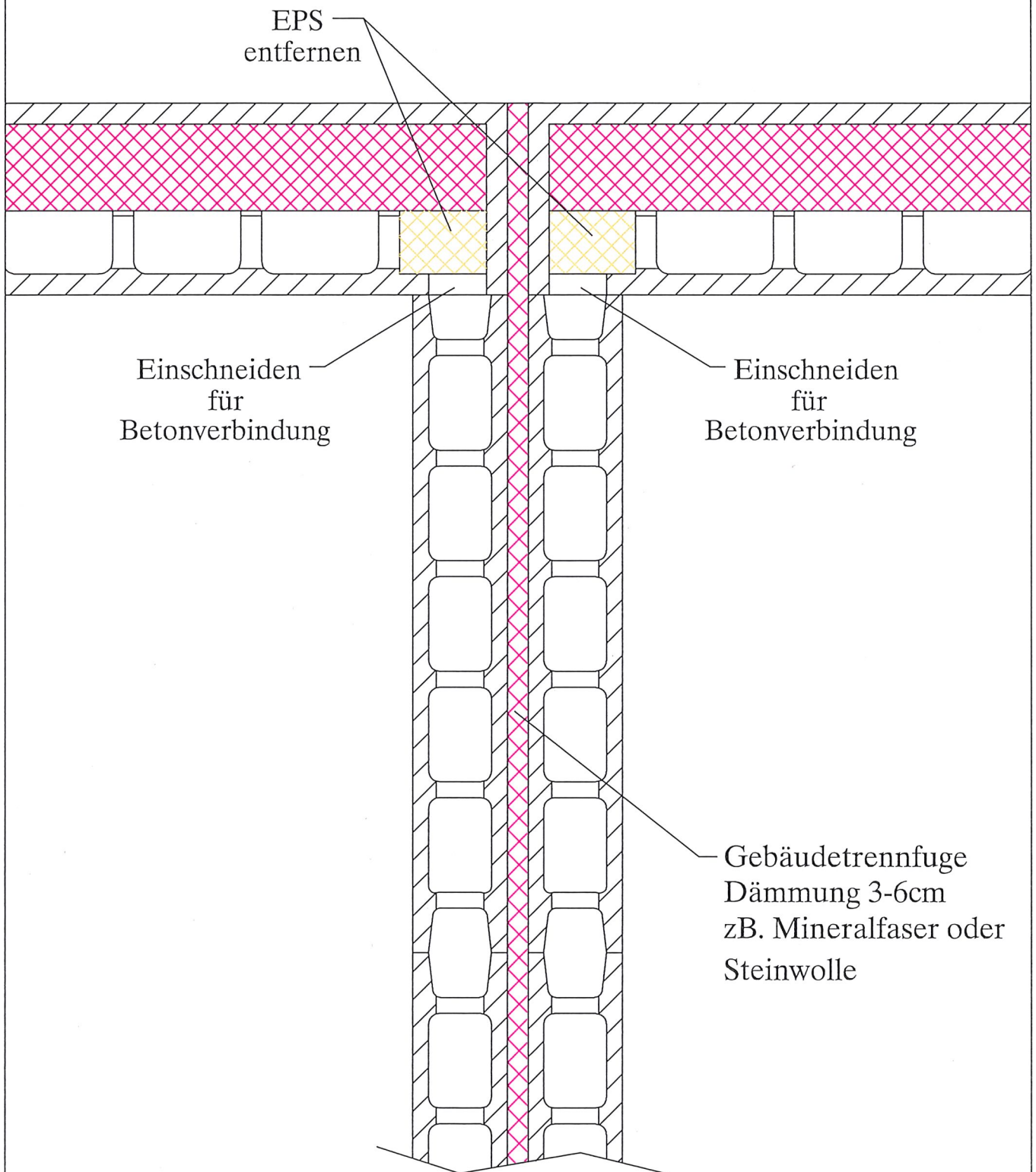
Isokorb

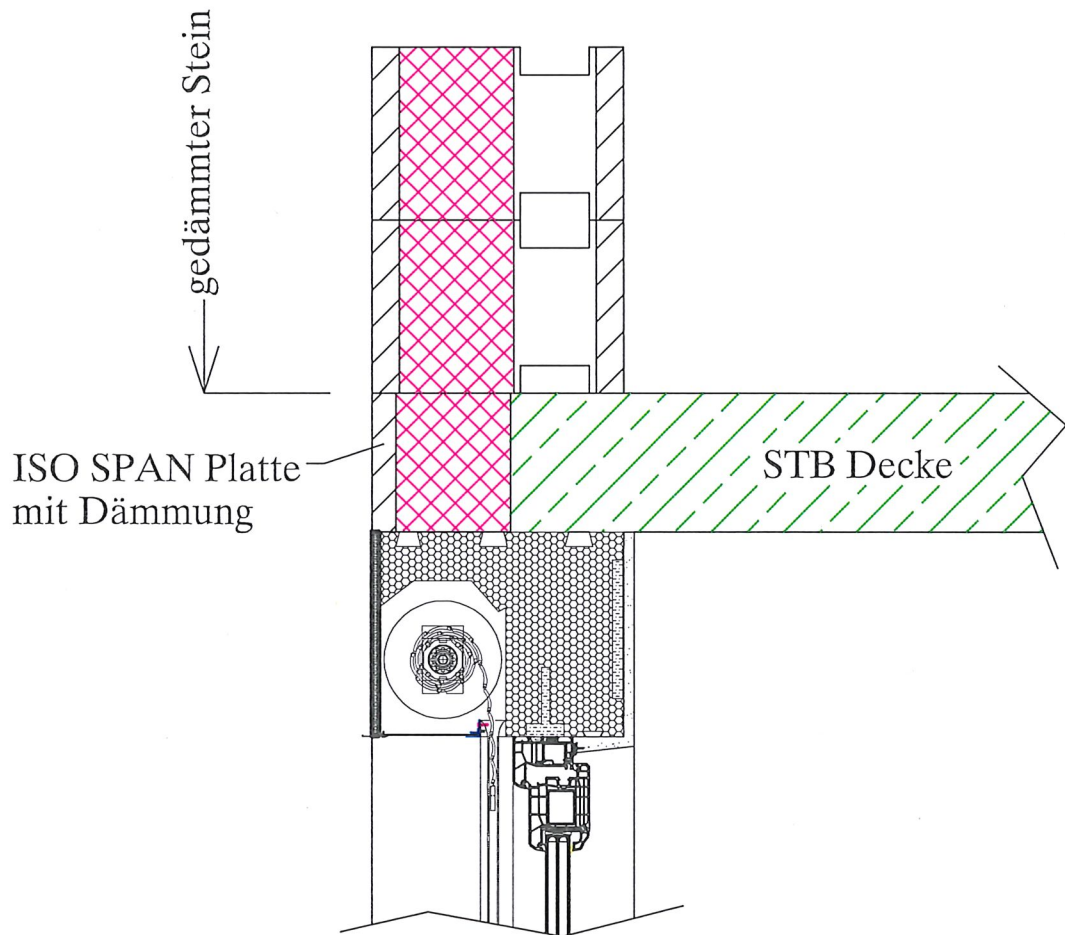


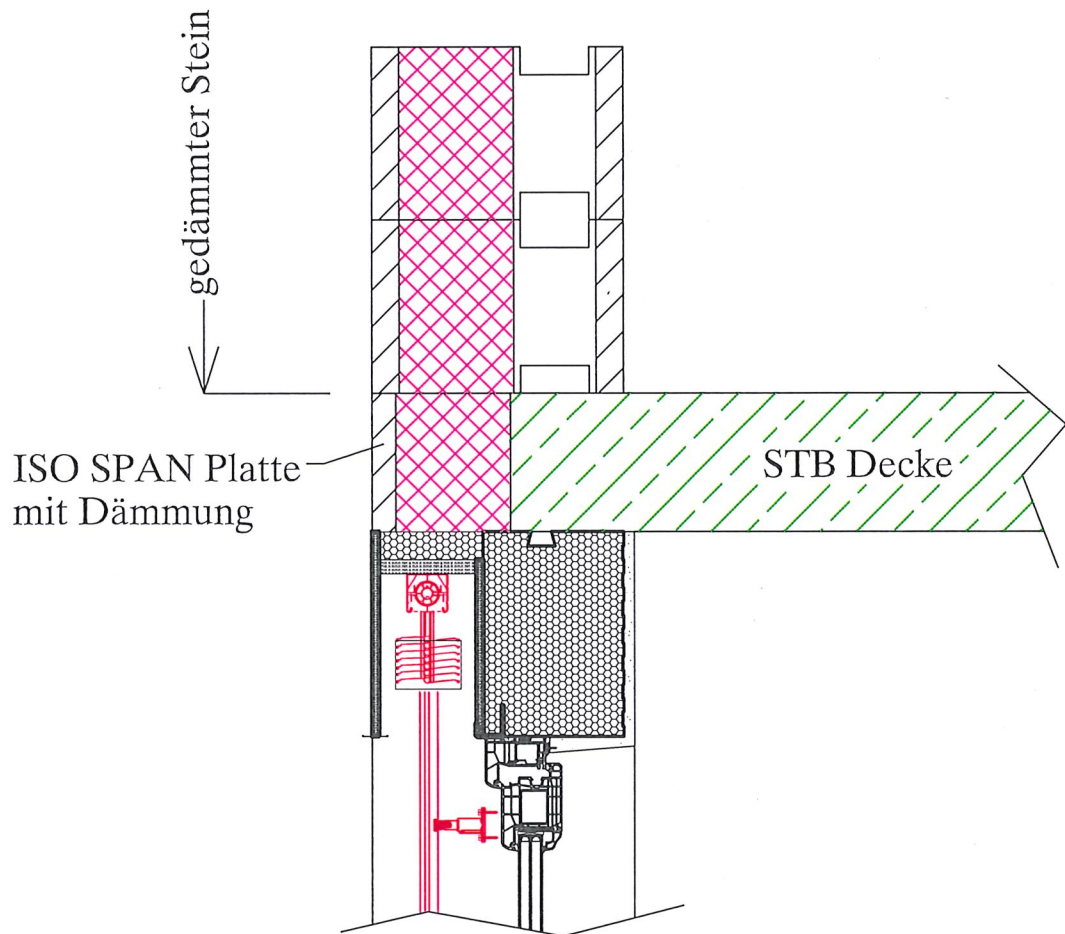




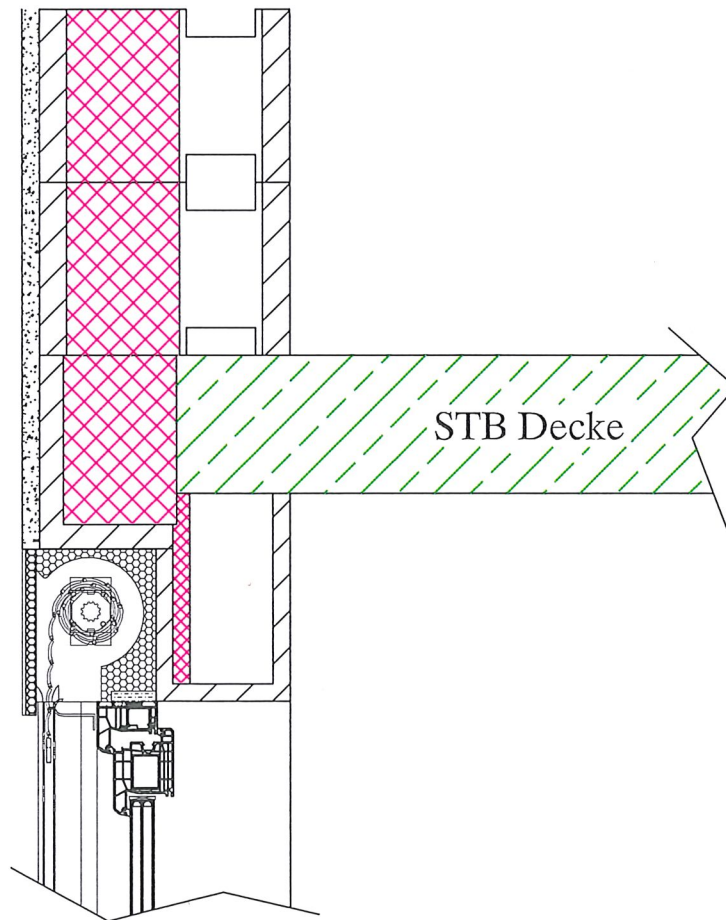
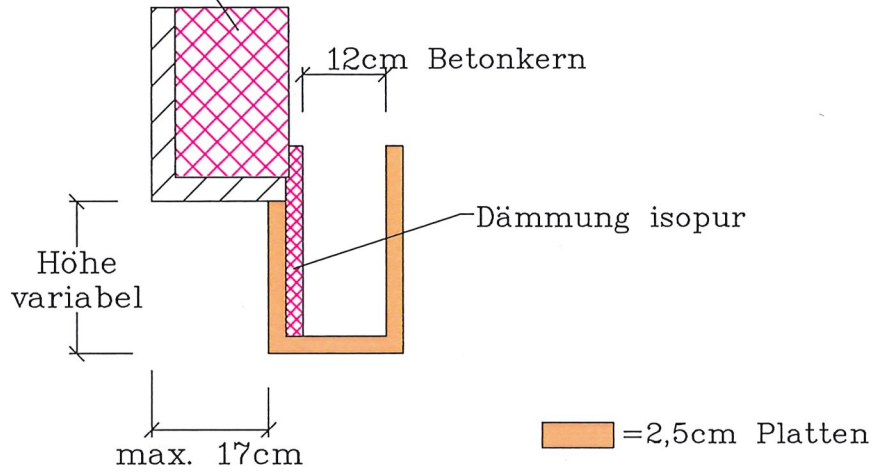




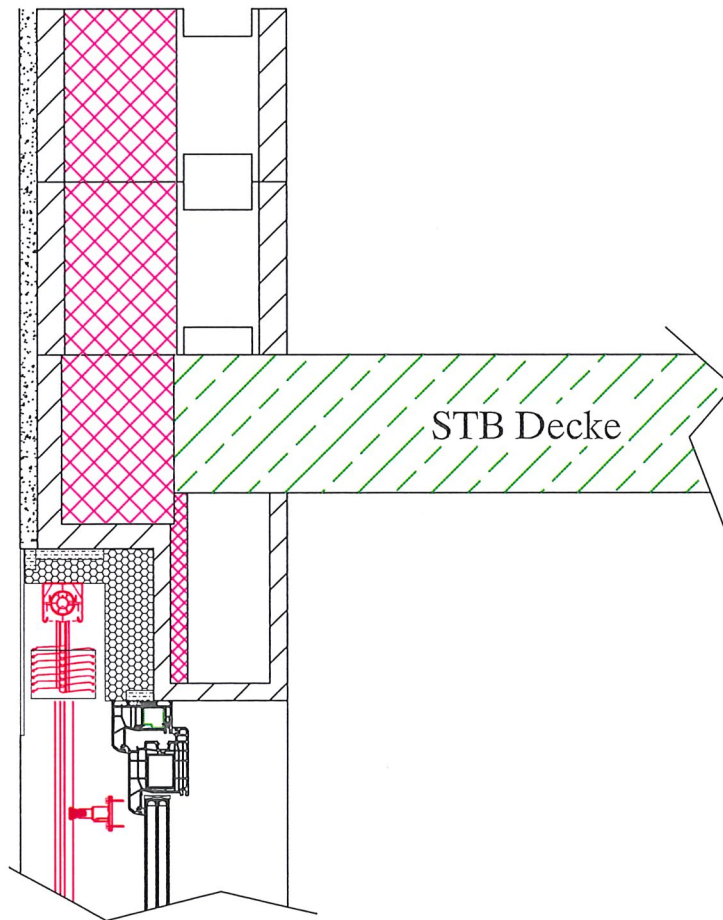
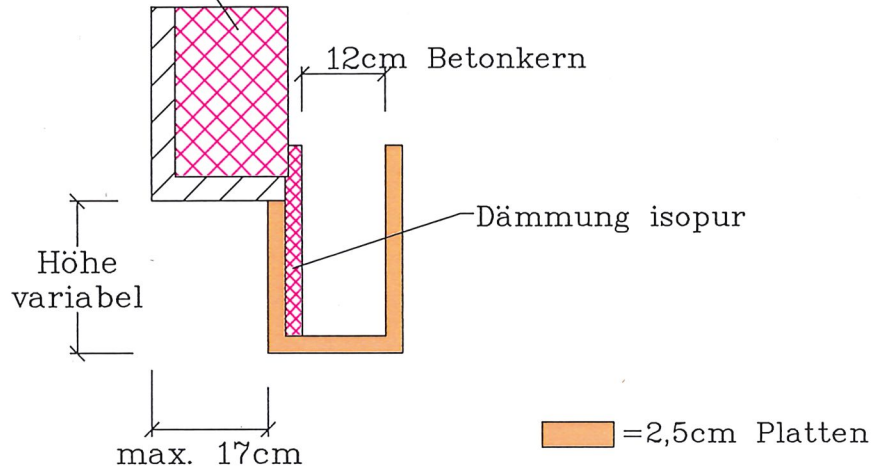


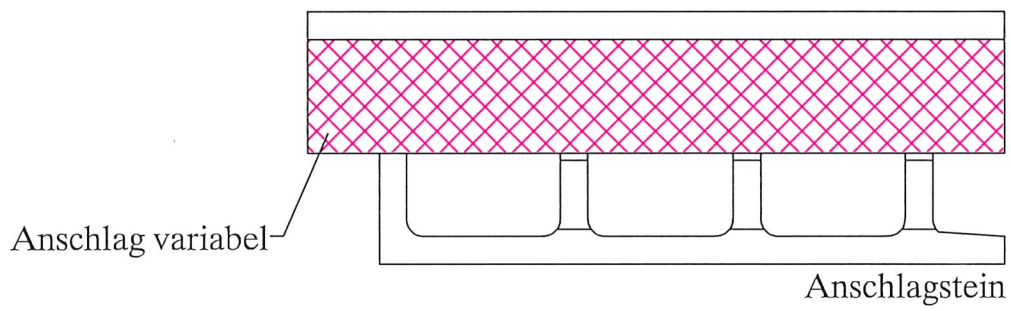
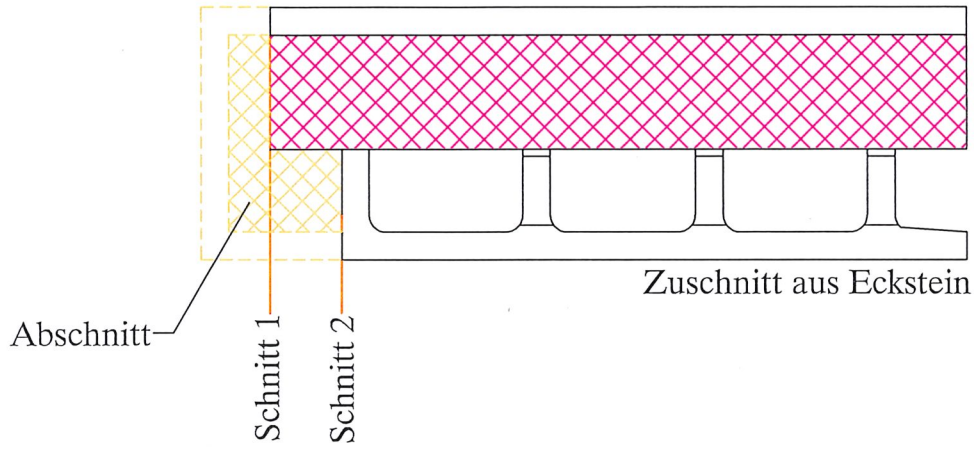


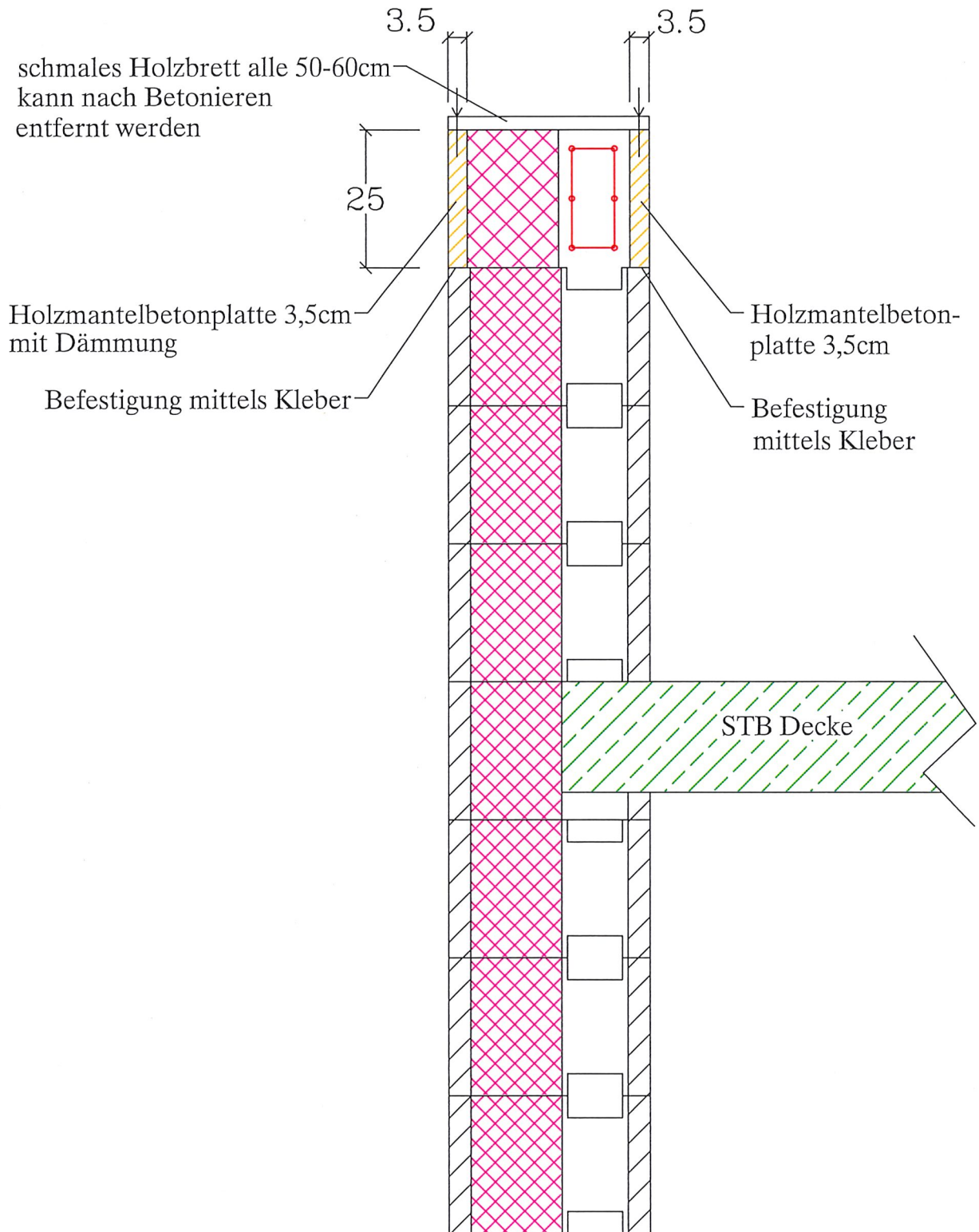
Dämmung lt. Ausführung



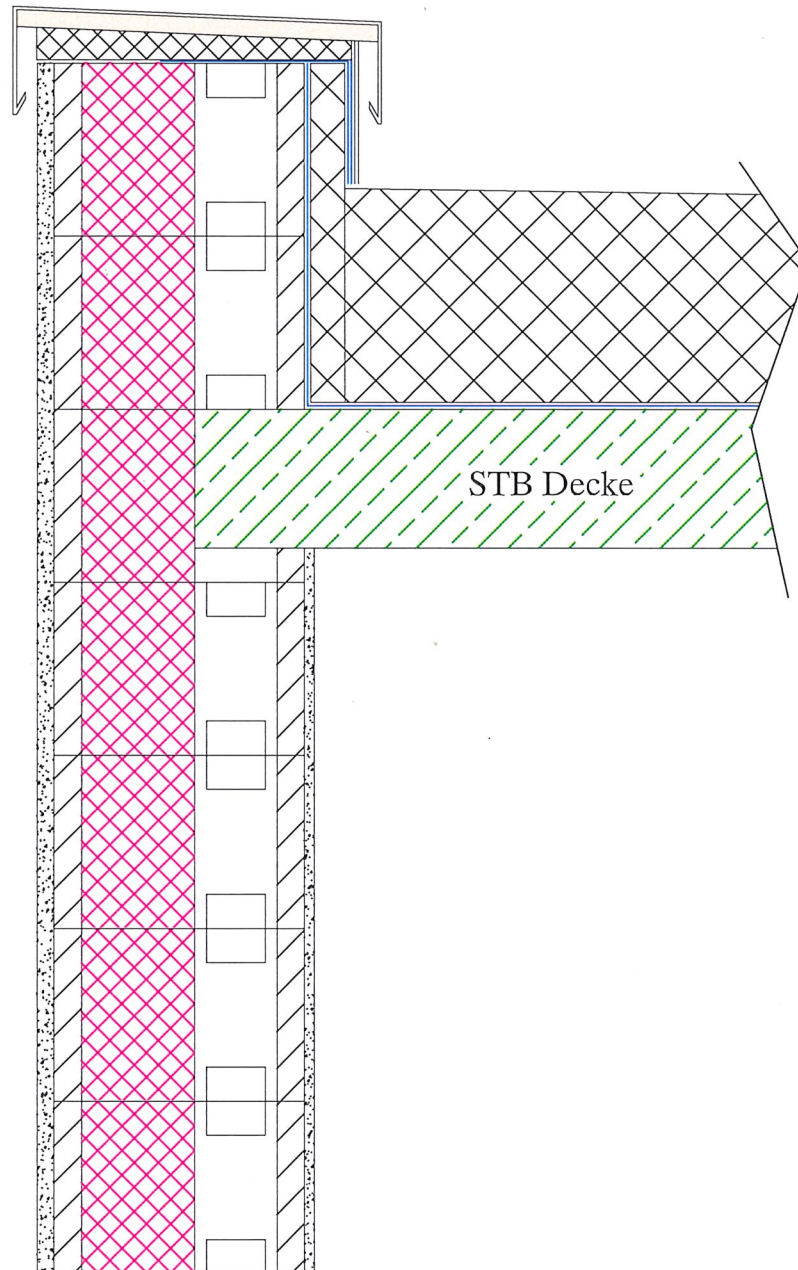
Dämmung lt. Ausführung



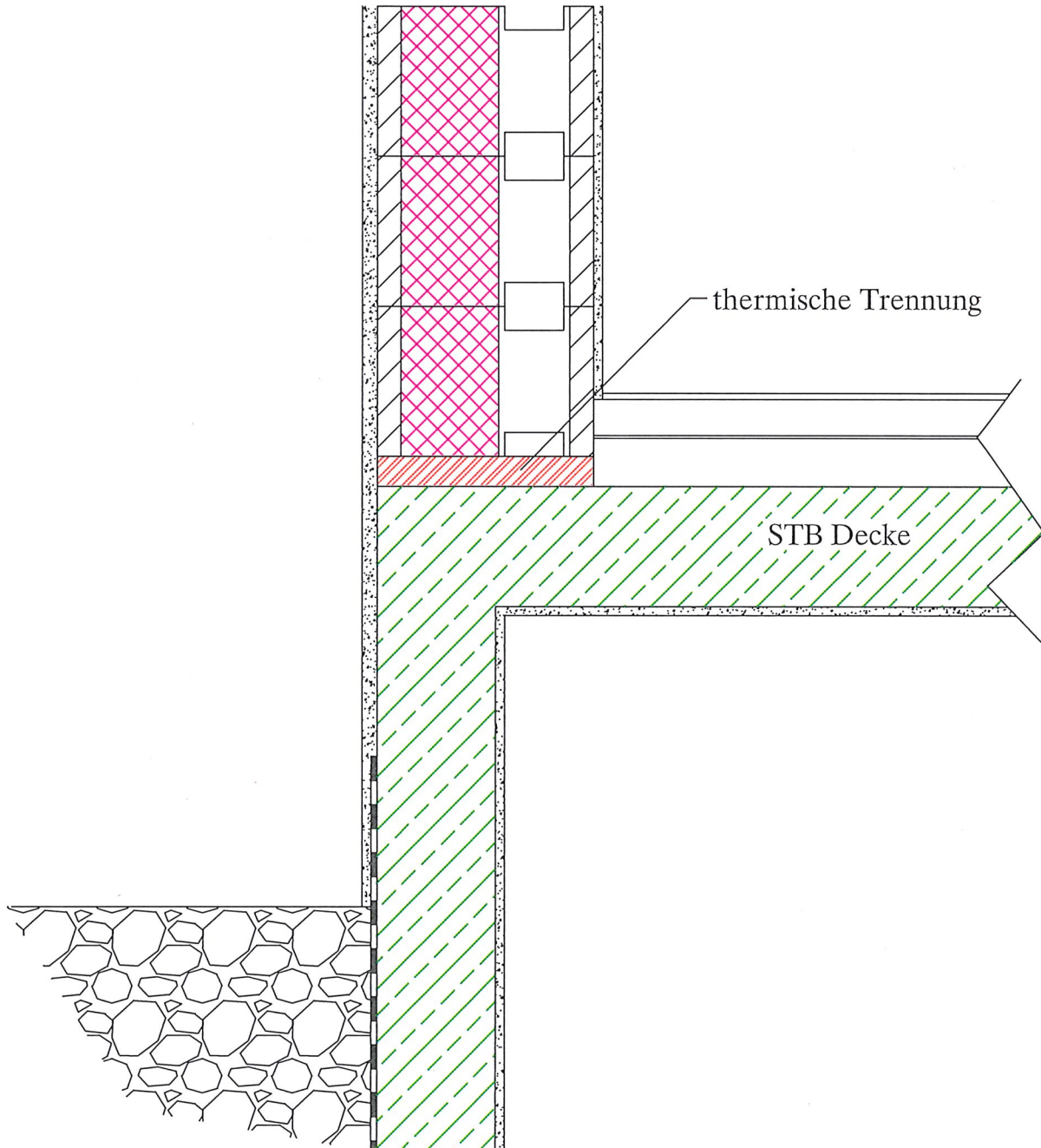




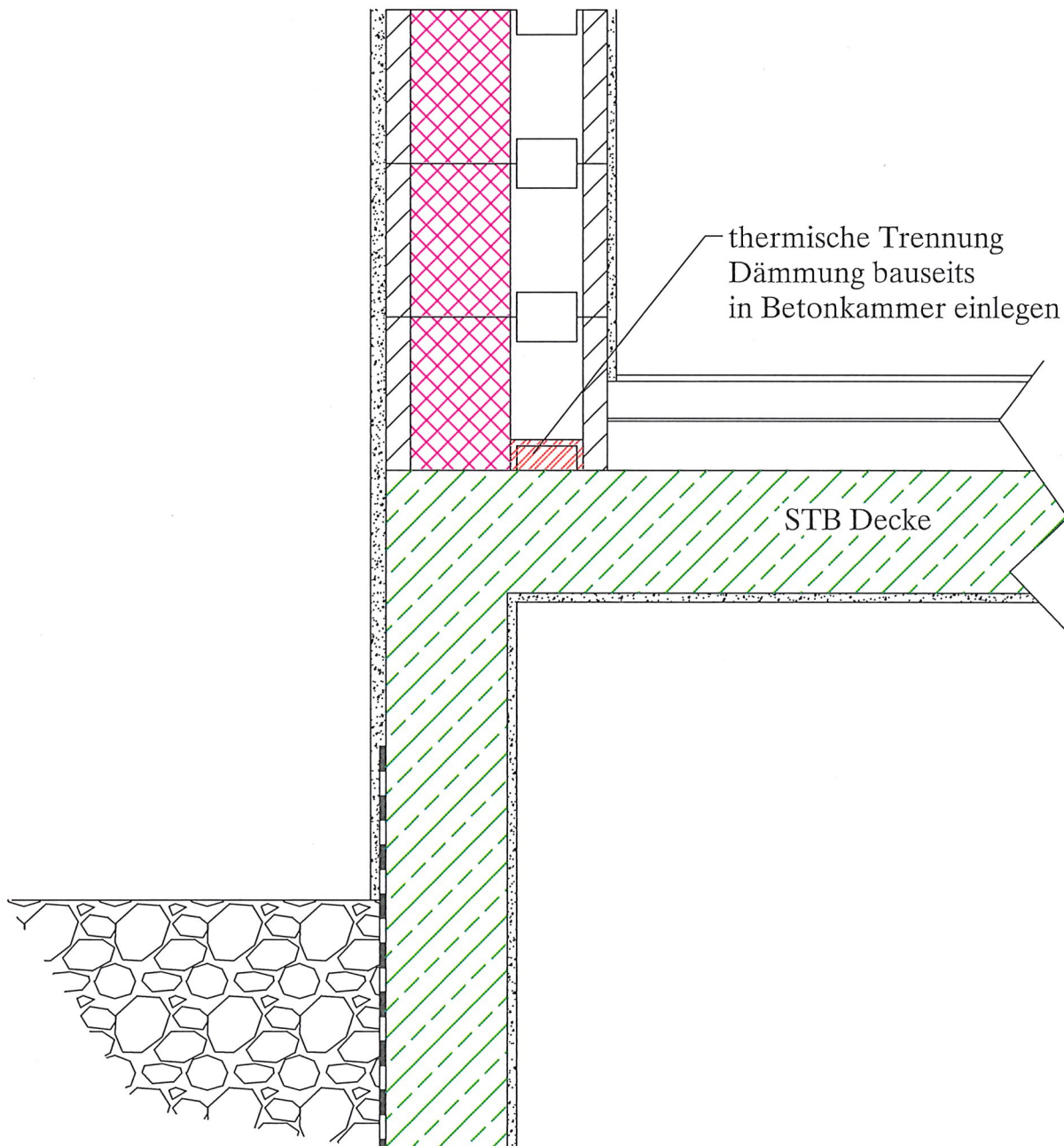
Attika mit Dämmung umschließen

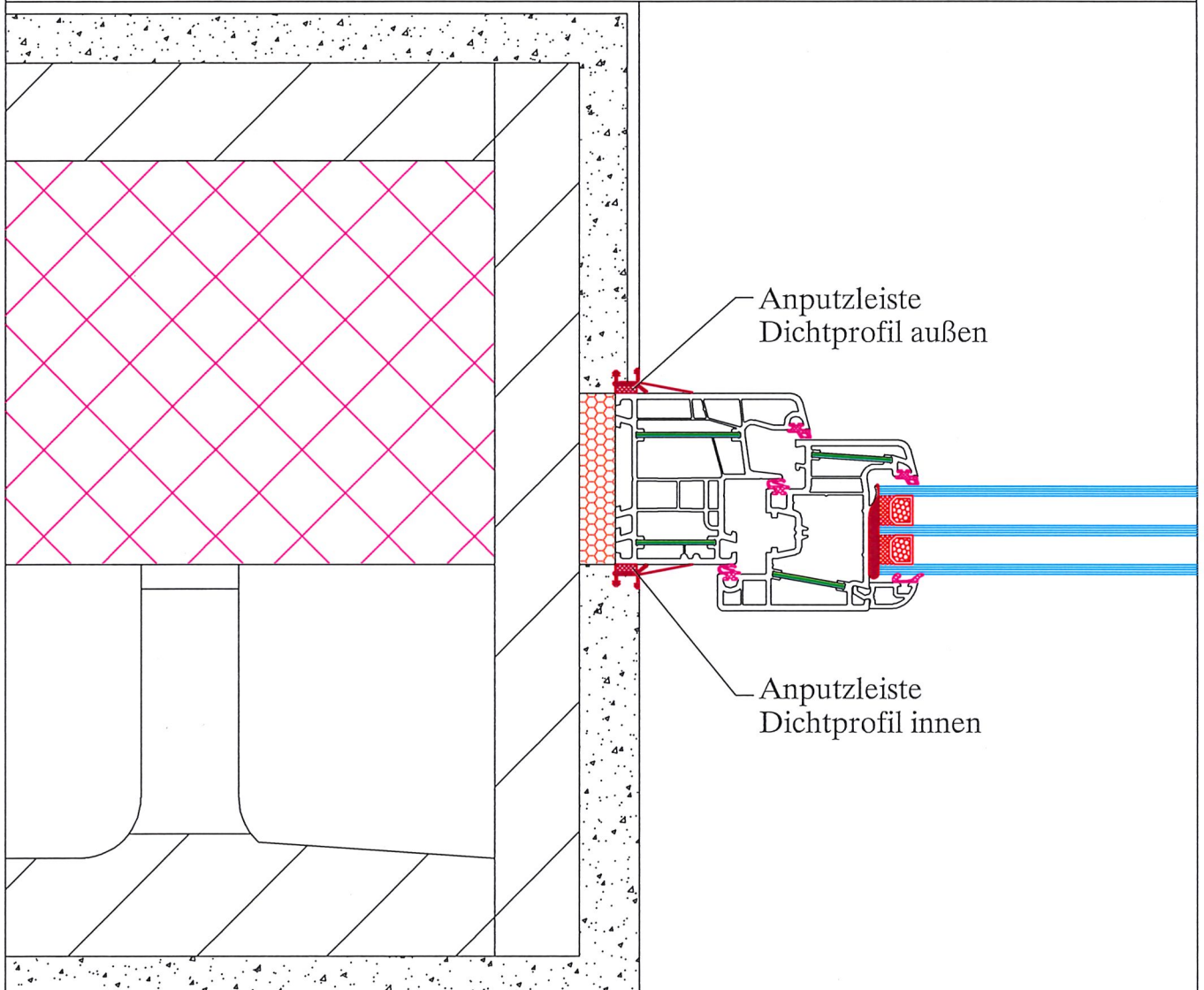


Lösungsvorschlag
thermische Trennung Variante "A"



Lösungsvorschlag
thermische Trennung Variante "B"





Lösungsvorschlag
Fenstereinbau mit Fugendichtband

